

住まいをお探しの皆様へ

長谷工 分譲住宅情報

# HASEKO Living News



「提携企業割引対象 住宅ラインアップ」



# 人財も長谷工

私たちはクライアント企業のニーズを理解し、一般職から専門職まで最適な人材をセレクト、必要とされているポジションとマッチングいたします。

長谷工ジョブクリエイトの特長 企業・求職者の双方を1人のコンサルタントが担当

## 人材派遣

- 1 優秀な即戦力が在籍
- 2 労務管理の負担軽減
- 3 充実したフォロー体制

## 人材紹介

- 1 精度の高いマッチングを実現
- 2 全国どこでも紹介可能
- 3 成功報酬型で初期コストゼロ

## 紹介予定派遣

- 1 トータルコストの軽減を実現
- 2 早期退職の抑制
- 3 企業・スタッフ双方のミスマッチを防ぐ

## 取扱職種



HASEKO 長谷工 ジョブクリエイト



長谷工ジョブクリエイト  
ホームページ

お問い合わせ 資料のご請求

0120-401-098

✉ kansaiteikei@haseko.co.jp

株式会社長谷工コーポレーション 関西法人営業部  
〒541-0046 大阪市中央区平野町一丁目5番7号  
TEL:06-6203-3288 営業時間 9:00~17:00/定休日 土曜・日曜・祝日

住まいと暮らしの  
創造企業グループ

HASEKO 長谷工 コーポレーション

お問合せフォーム



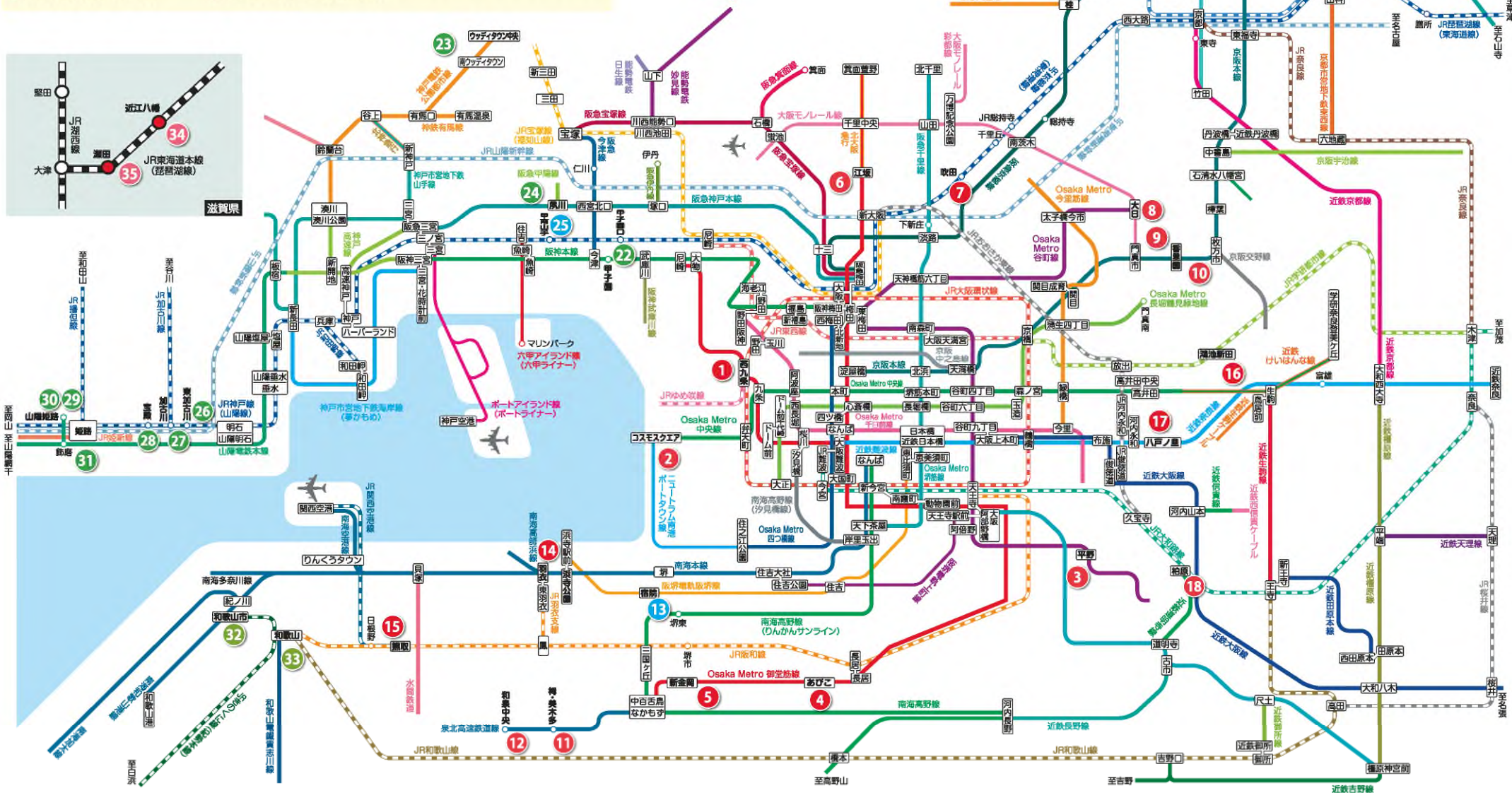
2025年2月発行

ルネ江坂 江の木町  
(株式会社長谷工コーポレーション 施工)

※掲載の写真は現地にて撮影(2024年12月)した写真の一部CG加工を施しております。

# 関西エリア

- 1 ザ・ライオンズ西九条
- 2 大阪ベイレジデンス
- 3 プレディア平野ザ・レジデンス
- 4 ローレルコートあびこBAUS
- 5 ガーデンシティ新金岡
- 6 ルネ江坂 江の木町
- 7 イニシア吹田 (完売済)
- 8 サンミット大日
- 9 ウェリス香里園
- 10 ファインレジデンス枚方香里園町
- 11 プラナスーベリア泉北原山公園
- 12 メイツ和泉中央ザ・マークス
- 13 サンリヤン堺
- 14 シェイگران羽衣
- 15 メイツ熊取駅前
- 16 ルネ鴻池新田
- 17 デュオヒルズ八戸ノ里ザ・レジデンス
- 18 ローレルスクエア柏原
- 19 京都円町GRAND PLACE
- 20 ハイムスイート京都 太秦天神川
- 21 プレディア京都桂御所
- 22 グランド・サンリヤン甲子園三番町
- 23 ルナコート三田ウッドタウン中央
- 24 プランシエラガーデン夙川殿山町
- 25 ルネグラン東灘森北町
- 26 プランシエラ東加古川
- 27 プランシエラ加古川リアラス
- 28 ファーミンスベリオ宝殿駅前
- 29 ローレルコート姫路大手前通り
- 30 ウェリス姫路
- 31 プレディア姫路
- 32 ウェリスター和歌山城北
- 33 プランシエラ和歌山
- 34 ウェリス近江八幡
- 35 プラナスーベリア グラン大津瀬田



大阪市此花区

1 ザ・ライオンズ西九条



JR大阪環状線「西九条」駅 徒歩4分  
阪神電鉄阪神なんば線「西九条」駅 徒歩4分

- 物件概要
- 所在地/大阪府大阪市此花区西九条6丁目21番2他(地番)
- 総戸数/143戸(住戸)
- 構造・規模/鉄筋コンクリート造、地上15階建て、共同住宅
- 竣工予定/2027年3月
- 入居予定/2027年3月
- 事業主(売主)/株式会社大京、名鉄都市開発株式会社
- 施工/株式会社長谷工コーポレーション

※販売概要は、P.26をご覧ください。  
※特典は「インテリアチケット」20万円分となります。

ザ・ライオンズ西九条 検索



3線2駅「西九条」駅 徒歩4分

進化する都心へ「西九条」駅より  
ダイレクト「大阪」駅へ6分 「大阪難波」駅へ8分

モデルルーム公開中

大阪市平野区

3 プレディア平野ザ・レジデンス



Osaka Metro谷町線「平野」駅 徒歩10分

- 物件概要
- 所在地/大阪府平野区喜連西5丁目1012
- 総戸数/145戸
- 構造・規模/鉄筋コンクリート造、地上15階
- 竣工予定/2025年3月上旬
- 入居予定/2025年3月下旬
- 事業主(売主)/JR西日本プロパティーズ株式会社、TC神鋼不動産株式会社
- 施工/株式会社長谷工コーポレーション

※販売概要は、P.26をご覧ください。

プレディア平野 検索



買い物施設・市役所が徒歩10分圏内に揃う  
利便性の良い立地

3LDK 3,600万円台～

大阪市住之江区

2 大阪ベイレジデンス



Osaka Metro中央線「コスモスクエア」駅 徒歩3分

- 物件概要
- 所在地/大阪府大阪市住之江区南港北一丁目41番5(地番)
- 総戸数/330戸
- 構造・規模/鉄筋コンクリート造、地上15階建て 1棟
- 竣工済
- 入居予定/2025年4月以降
- 事業主(売主)/近鉄不動産株式会社、東急不動産株式会社、株式会社サンケイビル、株式会社長谷工コーポレーション、アーク不動産株式会社
- 施工/株式会社長谷工コーポレーション

※販売概要は、P.26をご覧ください。

大阪ベイ 330 検索



空と海と。大阪の未来を見晴らす。  
建物内モデルルーム公開中

2LDK/61.48㎡ 3,398万円

大阪市住吉区

4 ローレルコートあびこBAUS



Osaka Metro御堂筋線「あびこ」駅 徒歩2分

- 物件概要
- 所在地/大阪府住吉区御田7丁目73番1
- 総戸数/107戸
- 構造・規模/鉄筋コンクリート造、地上14階建て 1棟 (建築確認申請上は付属権含め4棟となります。)
- 竣工予定/2025年9月
- 入居予定/2025年10月
- 事業主(売主)/近鉄不動産株式会社、中央日本土地建物株式会社
- 施工/株式会社長谷工コーポレーション

※販売概要は、P.26をご覧ください。

あびこ 107 検索



Osaka Metro御堂筋線「あびこ」駅 徒歩2分  
都心からつかず離れず、日常から離れられる上質空間

モデルルーム好評公開中!

5 ガーデンシティ新金岡

堺市



2025年3月入居開始(予定)

大泉緑地より東地方向を撮影(2024年12月)



Osaka Metro御堂筋線「新金岡」駅 徒歩10分



車寄せ完成予想CG

エントランスホール完成予想CG

Osaka Metro御堂筋線「新金岡」駅 徒歩10分
大阪4大緑地のひとつ「大泉緑地」徒歩1分

3LDK+2WIC+N(納戸)/70㎡ 4,290万円～

- 物件概要
●所在地/堺市北区新金岡町4丁8番2(地番)
●総戸数/276戸
●構造・規模/鉄筋コンクリート造、地上11階(一部鉄骨造)1棟(建築確認済証では付属棟を含め11棟となります)
●竣工済
●入居予定/2025年3月
●事業主(売主)/近鉄不動産株式会社、三井不動産レジデンシャル株式会社 関西支店、伊藤忠都市開発株式会社
●施工/株式会社長谷工コーポレーション
※販売概要は、P.26をご覧ください。

ガーデンシティ新金岡 検索



7 イニシア吹田

吹田市



2025年3月末入居開始(予定)

完売御礼

外観完成予想CG



JR東海道線「吹田」駅 中央出口徒歩6分
阪急千里線「吹田」駅 東口徒歩12分
阪急京都線「相川」駅 西口徒歩11分



リビング・ダイニング

エントランスフロア完成予想CG

JR「吹田」駅 徒歩6分、「大阪」駅へ直通9分
活気ある商店街隣接、多彩な間取りバリエーション

モデルルーム公開中

- 物件概要
●所在地/大阪府吹田市高浜町1044番4(地番)
●総戸数/81戸 他に管理事務室1戸、集会室1戸
●構造・規模/鉄筋コンクリート造(一部鉄骨造)、地上10階
●竣工予定/2025年2月下旬
●入居予定/2025年3月下旬
●事業主(売主)/株式会社コスモイニシア、大栄不動産株式会社
●施工/株式会社長谷工コーポレーション
※販売概要は、P.27をご覧ください。

イニシア吹田 検索



6 ルネ江坂 江の木町

吹田市



堂々竣工

外観



Osaka Metro御堂筋線・北大阪急行「江坂」駅 徒歩9分



エントランス

ワークスタイルルーム

Osaka Metro御堂筋線「新大阪」駅へ 直通4分、「梅田」駅へ 直通11分
駅500m圏内に飲食・商業・生活利便施設が充実

棟内モデルルーム公開中

- 物件概要
●所在地/大阪府吹田市江の木町12番24(地番)
●総戸数/149戸
●構造・規模/鉄筋コンクリート造、地上11階建
●竣工済
●即入居可(諸手続き完了後)
●事業主(売主)/総合地所株式会社
●施工/株式会社長谷工コーポレーション
※販売概要は、P.27をご覧ください。

ルネ江坂 検索



8 サンミット大日

守口市



外観完成



Osaka Metro谷町線「大日」駅 徒歩6分
大阪モノレール「大日」駅 徒歩6分

シニア向け分譲マンション
建物内モデルルーム公開中

建物見学会(予約制)受付中

1LDK 3,030万円～3,470万円

- 物件概要
●所在地/守口市大日東町4番32
●総戸数/159戸+店舗2戸
●構造・規模/鉄筋コンクリート造、地上12階建
●竣工済
●即入居可(諸手続き完了後)
●事業主(売主)/サンヨーホームズ株式会社
●施工/株式会社長谷工コーポレーション
※販売概要は、P.27をご覧ください。

大日 シニア 検索





外観完成予想CG



リビング・ダイニング

京阪本線 快速急行停車駅「香里園」駅  
NTT都市開発が「暮らしの中心」に贈る総107邸  
建物内モデルルーム公開中/先着順申込受付中

3LDK 4,100万円台～ **全戸内覧可**



京阪本線「香里園」駅 徒歩11分

- 物件概要
- 所在地/寝屋川市日新町231番5(地番)
- 総戸数/107戸
- 構造・規模/鉄筋コンクリート造、地上11階建
- 竣工済
- 即入居可(諸手続き完了後)
- 事業主(売主)/エヌ・ティ・ティ都市開発株式会社
- 施工/株式会社長谷工コーポレーション

※販売概要は、P.27をご覧ください。

**即入居可**



ウェリス香里園 検索



エントランスホール

オーナーズルーム

オーナーズクローゼット

京阪本線 快速急行停車駅「香里園」駅 東側 徒歩4分  
建物内モデルルーム好評公開中

3LDK/73㎡超 5,480万円～



京阪本線「香里園」駅 徒歩4分

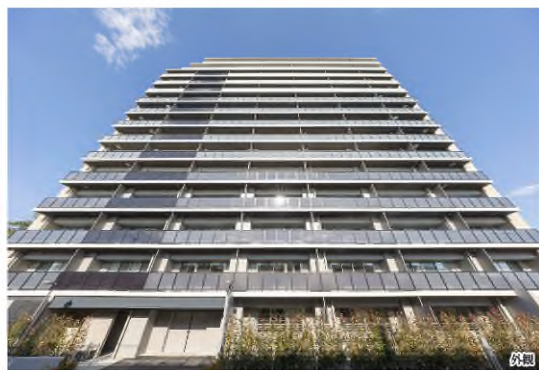
- 物件概要
- 所在地/大阪府枚方市香里園町2481-3(地番)
- 総戸数/130戸
- 構造・規模/鉄筋コンクリート造地上14階、地下1階建
- 竣工済
- 即入居可(諸手続き完了後)
- 事業主(売主)/京阪電鉄不動産株式会社
- 施工/株式会社長谷工コーポレーション

※販売概要は、P.27をご覧ください。

**即入居可**



枚方香里園町 検索



外観



エントランスアプローチ

モデルルーム

棟内モデルルーム2TYPEオープン・即入居可  
上層階(14階) 3LDK/68㎡ 3,900万円台～



泉北高速鉄道「梅・美木多」駅 徒歩12分

- 物件概要
- 所在地/大阪府堺市南区原山台4丁6番1(地番)
- 総戸数/99戸
- 構造・規模/鉄筋コンクリート造、地上15階建
- 竣工予定/竣工済
- 即入居可(諸手続き完了後)
- 事業主(売主)/大林新屋と不動産株式会社 大阪支店
- 施工/株式会社長谷工コーポレーション

※販売概要は、P.27をご覧ください。

**即入居可**



泉北原山 99 検索



便利につながる駅前街区/未来がひろがるゆとりの77㎡超

モデルルームオープン・先着順申込受付中

先着順販売住戸 72㎡超 3,600万円台～(税込)



始発駅 泉北高速鉄道「和泉中央」駅 徒歩7分

- 物件概要
- 所在地/大阪府和泉市いぶき野5丁目5-3
- 総戸数/165戸(一般分譲住戸:161戸/募集対象外住戸:4戸)
- 構造・規模/鉄筋コンクリート造、地上15階、地下1階建
- 竣工予定/2025年1月下旬
- 入居予定/2025年3月下旬
- 事業主(売主)/名鉄都市開発株式会社、大阪ガス都市開発株式会社
- 施工/株式会社長谷工コーポレーション

※販売概要は、P.28をご覧ください。



メイツ和泉中央 検索



凛都  
RIN TO  
都市を心地よく生きる。

南海本線 特急停車駅※1  
「堺」徒歩9分 / 3LDK中心<sup>※2</sup> 平均専有面積 72㎡ / 全125邸 南東・南西向き

モデルルームグランドオープン

※1特急ラピートを除く ※2全125戸中69戸が3LDK住戸、3LDKの平均面積は72.99㎡です。



街の新たな象徴となる永住型ランドマークレジデンス。



南海本線「堺」駅 徒歩9分(南口より)  
阪堺電気軌道阪堺線「宿院」駅 徒歩2分  
南海高野線「堺東」駅 徒歩16分(西口より)

■物件概要

- 所在地 / 堺市堺区甲斐町東1丁1番1
- 総戸数 / 125戸
- 構造・規模 / 鉄筋コンクリート造、地上15階建
- 竣工予定 / 2026年4月
- 入居予定 / 2026年5月
- 事業主(売主) / 西日本鉄道株式会社
- 施工 / 株式会社長谷工コーポレーション

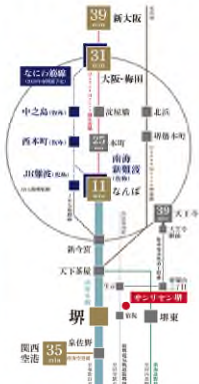
※販売概要は、P.28をご覧ください。

サンリヤン堺 検索



徒歩9分の「堺」駅から  
「なんば」駅へ直通11分。

都市に暮らす日々の快適に彩る電車アクセスは、南海本線・特急停車駅「堺」駅から「なんば」駅や「関西空港」駅へダイレクトにアクセス可能で、目的地に合わせて南海高野線「堺東」駅や阪堺電車を選ぶのも魅力。



外観完成予想 CG



1F住戸完成予想 CG

関西初!!  
1階住戸(全17戸)の専用庭を  
アウトドアブランド「Snow Peak」が  
プロデュース!

3LDK 南向き 3,948万円~ / 月々7万円台~

■返済例(210号室) ●借入額/3,948万円 ●頭金/8万円 ●利率/0.48%(変動金利・元利均等返済) ●返済期間/40年 ●月々返済額/77,636円(当初5年間)、ボーナス返済(年2回)/75,643円(単元金、手数料、諸費用等が必要となります) ●詳しくは、係員にお尋ねください ●※金利・ローン概要は2024年12月現在のものです。

浜寺公園そばにてマンションギャラリー公開中



3路線 南海本線「羽衣」駅 徒歩7分、羽衣線「東羽衣」駅 徒歩7分  
利用可能 阪堺電気軌道阪堺線「浜寺駅前」駅 徒歩6分

■物件概要

- 所在地 / 大阪府高石市羽衣2丁目456番2(地番)
- 総戸数 / 173戸
- 構造・規模 / 鉄筋コンクリート造、地上10階建
- 竣工予定 / 2026年1月下旬
- 入居予定 / 2026年2月下旬
- 事業主(売主) / JR西日本不動産開発株式会社
- 施工 / 株式会社長谷工コーポレーション

※販売概要は、P.28をご覧ください。

ジェイグラン羽衣 検索



外観完成予想 CG



※3LDK住戸完成予想 CG

「熊取」駅 2分 × 「大型商業施設」1分 駅前で叶うゆとりのある生活  
好評につき 第3期モデルルームオープン

ワークインクロゼット付き  
販売価格 3LDK 3,598万円~



JR阪和線 快速停車駅「熊取」駅 徒歩2分

■物件概要

- 所在地 / 大阪府泉佐野市上瓦屋1300(地番)
- 総戸数 / 97戸
- 構造・規模 / 鉄筋コンクリート造、地上14階建
- 竣工予定 / 2025年3月下旬
- 入居予定 / 2025年4月下旬
- 事業主(売主) / 名鉄都市開発株式会社
- 施工 / 株式会社長谷工コーポレーション

※販売概要は、P.28をご覧ください。

メイツ熊取駅前 検索



16 ルネ鴻池新田

東大阪市



外観完成予想CG



JR学研都市線「鴻池新田」駅 徒歩11分

■物件概要

- 所在地/大阪府東大阪市中鴻池町3丁目443-8(地番)
- 総戸数/201戸
- 構造・規模/鉄筋コンクリート造、地上11階建
- 竣工予定/2026年1月上旬
- 入居予定/2026年1月中旬
- 事業主(売主)/総合地所株式会社
- 施工/株式会社長谷工コーポレーション

※販売概要は、P.28をご覧ください。

ルネ鴻池新田 検索



アプローチ完成予想CG

暮らし方に合わせて選べる  
多彩な間取りバリエーションをご用意

平均73㎡超

3LDK 3,300万円台～ 月々返済 7万円台～

■返済例/①タイプ(3LDK・住居専有面積65.54㎡)400号室/販売予定価格(税込)3,398万円をご購入の場合●借入額/3,398万円(うち月々返済充当金3,398万円、ボーナス返済充当金0円)/40年返済●金利/0.47%(2025年1月24日現在)●返済方法/元利均等返済/月々返済額(年12回)77,668円●ボーナス返済額/0円

17 デュオヒルズ八戸ノ里ザ・レジデンス

東大阪市



アプローチ完成予想CG



近鉄奈良線「八戸ノ里」駅 徒歩12分  
Osaka Metro中央線・近鉄けいはんな線「長田」駅 徒歩16分

■物件概要

- 所在地/大阪府東大阪市御厨東一丁目693番1(地番)
- 総戸数/96戸(他に管理事務室1戸)
- 構造・規模/鉄筋コンクリート造、地上11階
- 竣工予定/2025年2月下旬
- 入居予定/2025年3月下旬
- 事業主(売主)/株式会社フージャースコーポレーション
- 施工/株式会社長谷工コーポレーション

※販売概要は、P.28をご覧ください。

デュオヒルズ八戸ノ里 検索



外観完成予想CG

外観完成予想CG

フロントラウンジ完成予想CG

全邸南向き/都心直結、2駅2路線利用可能!

3LDK 収納充実 月々支払 6万円台～ / 2,900万円台～

■返済例/①タイプ専有面積63.37㎡、3LDK・2,998万円、運用0円、借入期間40年、0.445%借入額2,998万円の場合、月々68,190円(年12回)、ボーナス時加算0円(年2回)●金利は2025年1月時点

18 ローレルスクエア柏原

柏原市



外観(2023年8月撮影)



JR関西本線・近鉄道明寺線「柏原」駅 徒歩2分  
近鉄大阪線「堅下」駅 徒歩7分

■物件概要

- 所在地/大阪府柏原市上市4丁目372番4(地番)
  - 総戸数/214戸
  - 構造・規模/鉄筋コンクリート造、地上10階建1棟(建築確認済証では付属棟を含め14棟となります。)
  - 竣工済
  - 入居予定/2025年4月上旬
  - 事業主(売主)/近鉄不動産株式会社、JR西日本不動産開発株式会社
  - 施工/株式会社長谷工コーポレーション
- ※販売概要は、P.29をご覧ください。

ローレル柏原 検索



(モデルルームWタテ/現地7階より東向きを撮影)

眺望写真

モデルルーム

駅徒歩2分、総214邸のビッグレジデンス  
「天王寺」駅まで17分、都心を使いこなすトリプルアクセス  
建物内モデルルーム公開中

2LDK 3,300万円台～ 3LDK 3,700万円台～

19 京都円町GRAND PLACE

京都市中京区



外観



モデルルームの場所はHPでご確認下さい

JR山陰本線「円町」駅 徒歩6分  
京都市営地下鉄東西線「西大路御池」駅 徒歩10分

■物件概要

- 所在地/京都府京都市中京区西ノ京春日町16番1(地番)
  - 総戸数/111戸
  - 構造・規模/鉄筋コンクリート造、地上5階建
  - 竣工済
  - 即入居可(諸手続き完了後)
  - 事業主(売主)/名鉄都市開発株式会社、三菱地所レジデンス株式会社
  - 施工/株式会社長谷工コーポレーション
- ※販売概要は、P.29をご覧ください。

円町111 検索



ラウンジ/営業企画スペース

モデルルーム

中京区、総111邸の大規模マンションプロジェクト  
建物内モデルルーム公開中 予約制

20 ハイムスイート京都 太秦天神川

京都市右京区



住宅・商業・公園 複合一体開発  
モデルルーム GRAND OPEN

100万円単位  
予定販売価格 3LDK/65㎡超 3,900万円台～ (税込)



京都市営地下鉄東西線「太秦天神川」駅徒歩11分、  
京福電気鉄道嵐山本線「太秦広隆寺」駅徒歩9分

■物件概要

- 所在地/京都市右京区太秦末町8番(地番)他
- 総戸数/183戸
- 構造・規模/鉄筋コンクリート造、地上5階建
- 竣工予定/2026年7月末
- 入居予定/2026年8月上旬
- 事業主(売主)/積水化学工業株式会社、株式会社NIPPO
- 施工/株式会社長谷工コーポレーション

※販売概要は、P.29をご覧ください。

ハイムスイート京都太秦 検索



22 グランド・サンリヤン甲子園三番町

西宮市



最終章、80㎡超の広々空間をご体感ください。**最上階ラスト1邸**  
家具付きモデルルーム公開中

79㎡超 6,920万円～ 82㎡超 8,150万円～



阪神本線「甲子園」駅徒歩14分、  
JR神戸線「甲子園口」駅徒歩17分

■物件概要

- 所在地/西宮市甲子園三番町76番
- 総戸数/45戸
- 構造・規模/鉄筋コンクリート造一部鉄骨造、地上4階建
- 竣工済
- 即入居可(諸手続き完了後)
- 事業主(売主)/西日本鉄道株式会社
- 施工/株式会社森本組

※販売概要は、P.29をご覧ください。

グランド・サンリヤン甲子園三番町 検索

即入居可



21 プレディア京都桂御所

京都市西京区



〈特急停車駅〉阪急「桂」駅約10年ぶり\*  
総108邸の大規模低層レジデンス

モデルルームグランドオープン! ご来場予約受付中

※「プレディア京都桂御所」は、京都市西京区かつ阪急京都線桂駅を隣りとする新築分譲マンション(仮称)のうち、100㎡以上の大規模物件としては、10年ぶりの供給となります。(2024年10月MBC調べ)



J阪急京都線・嵐山線「桂」駅徒歩11分

■物件概要

- 所在地/京都府京都市西京区桂御所町18番の一部
- 総戸数/108戸
- 構造・規模/鉄筋コンクリート造、地上5階建
- 竣工予定/2026年2月下旬
- 入居予定/2026年3月下旬
- 事業主(売主)/JR西日本プロパティーズ株式会社、株式会社西日本鉄道株式会社
- 施工/株式会社長谷工コーポレーション

※販売概要は、P.29をご覧ください。

プレディア京都桂御所 検索



23 ルナコート三田ウッディタウン中央

三田市



2025年3月末入居開始(予定)

販売価格 3LDK 3,400万円台～ (予定)



神戸圏鉄公圏都市線「ウッディタウン中央」駅徒歩9分  
神姫バス「あかしあ台バス停」バス停 徒歩4分  
「新三田駅」バス停まで乗車13～18分

■物件概要

- 所在地/兵庫県三田市ゆりのき台1丁目2番3(地番)
- 総戸数/139戸(別途管理事務室1戸、ゲストルーム1戸、コワーキングスペース1戸)
- 構造・規模/鉄筋コンクリート造、地上10階建
- 竣工予定/2025年2月末
- 入居予定/2025年3月末
- 事業主(売主)/株式会社創建
- 施工/株式会社長谷工コーポレーション

※販売概要は、P.29をご覧ください。

ルナコート三田 検索





「殿山町」の邸宅文化を継承する佇まい



長谷工グループがお届けする戸建住宅

阪急神戸線「大阪梅田」駅 直通3駅 / 夙川に寄り添う日々の暮らしを充実にするロケーション

2号棟  
4LDK

敷地面積 / 180.57㎡  
(約54.62坪)  
建物延床面積 / 120.55㎡  
(約36.46坪)

1階床面積 / 65.69㎡  
2階床面積 / 54.86㎡

阪急神戸線特急停車駅  
「夙川」駅 徒歩9分



ZEH住宅、太陽光発電設置、ハイブリッド給湯(エコワン)を全戸標準仕様



阪急・JR・阪神線利用可能  
阪神高速3号神戸線「芦屋入口」が約2km、カーアクセスも軽快

阪急神戸線「夙川」駅まで徒歩9分  
JR東海道本線「さくら夙川」駅まで徒歩21分  
阪神本線「香櫨園」駅まで徒歩17分

- 物件概要
- 所在地/兵庫県西宮市殿山町83番13 他(地番)
- 構造・規模/木造2階建て軸組(在来)工法
- 竣工予定/2・3号棟:2025年2月竣工予定
- 引渡時期/2025年3月末
- 事業主(売主)/株式会社長谷工ホーム
- 施工/株式会社昭和工務店

※販売概要は、P.30をご覧ください。

プランシエラガーデン夙川殿山町 検索



「竣工後販売方式」採用

2025年  
3月下旬より引渡開始



東灘の駅前に、住まいの真価を。実際の建物内にてご確認ください。

JR神戸線  
「甲南山手」駅 徒歩2分(130m) / 認定低炭素住宅 / 60㎡台~100㎡超

※徒歩分は80mを1分として算出(種数切り上げ)した概算時間です。  
※掲載の所要時間は通勤時(7~9時台)の目的地駅への最多所要時間です。○は、日中平常時(12~15時台)の目的地駅への最多所要時間です。電車の所要時間は時間帯により異なります。



JR東海道本線「甲南山手」駅 徒歩2分  
本山第三小学校・本山中学校区

- 物件概要
- 所在地/兵庫県神戸市東灘区森北町一丁目10番1,10番3,13番1(地番)
- 総戸数/28戸
- 構造・規模/鉄筋コンクリート造、地下1階地上6階建
- 竣工予定/2025年1月中旬
- 引渡時期/2025年3月下旬
- 事業主(売主)/総合地所株式会社
- 施工/株式会社ソネック

※販売概要は、P.30をご覧ください。

ルネグラン東灘森北町 検索





モデルルーム



JR神戸線「東加古川」駅 徒歩13分

- 物件概要
- 所在地/加古川市平岡町高畑字西ノ谷244番7(地番)
- 総戸数/107戸(他フロントオフィス(管理事務室)1戸)
- 構造・規模/鉄筋コンクリート造、地上11階建
- 竣工済
- 即入居可(請手続完了後)
- 事業主(売主)/株式会社長谷工不動産
- 施工/株式会社長谷工コーポレーション

※販売概要は、P.30をご覧ください。

即入居可



ブランシエラ東加古川 検索

24時間スーパーを核に5店舗が揃う「ハローズ東加古川モール」徒歩1分

JR神戸線沿線での価格

2,590万円～ NEWモデルルームオープン!



モデルルーム



「ベルデモール」&「じけまち商店街」が交わる角地!

- 物件概要
- 所在地/加古川市加古川町寺家町字南五反田45番3、50番6(地番)
- 総戸数/112戸(他フロントオフィス(管理事務室)1戸)
- 構造・規模/鉄筋コンクリート造、地上15階建
- 竣工済
- 即入居可(請手続完了後)
- 事業主(売主)/株式会社長谷工不動産、山陽電気鉄道株式会社
- 施工/株式会社長谷工コーポレーション

※販売概要は、P.30をご覧ください。

即入居可



ブランシエラ加古川リアス 検索

新快速停車駅 JR「加古川」駅 徒歩4分

3LDK 2,900万円台～

全住戸ディスプレイ標準装備



モデルルーム



駅徒歩2分 家具付モデルルーム分譲!

先着順申込受付

3LDK/70.40㎡ 2,790万円～



JR神戸線「宝殿」駅 徒歩2分

- 物件概要
- 所在地/加古川市米田町平津字道堂446番8(地番)
- 総戸数/125戸
- 構造・規模/鉄筋コンクリート造、地上13階建
- 竣工済
- 即入居可(請手続完了後)
- 事業主(売主)/株式会社加古川産業会館
- 施工/株式会社長谷工コーポレーション

※販売概要は、P.30をご覧ください。

即入居可



ほうでん 125 検索



外観完成予想CG



JR山陽本線「姫路」駅 徒歩7分  
山陽電気本線「山陽姫路」駅 徒歩5分

- 物件概要
- 所在地/兵庫県姫路市兵庫町49番、姫路市二階町50番(地番)
- 総戸数/200戸(募集対象外住戸25戸含む)・6区画(店舗)
- 構造・規模/鉄筋コンクリート造地上16階建(東棟)・11階建(西棟)
- 竣工予定/2025年12月
- 入居予定/2026年2月
- 事業主(売主)/近鉄不動産株式会社、大林新屋和不動産株式会社
- 施工/株式会社長谷工コーポレーション

※販売概要は、P.30をご覧ください。



ローレルコート姫路大手前通り 検索

JR「姫路」駅 徒歩7分/「みゆき通り商店街」隣接  
モデルルームオープン 完全予約制



モデルルーム



ビューラウンジ

JR「姫路」駅 徒歩5分 × 「山陽姫路」駅 徒歩3分  
建物内モデルルーム公開中

47.24㎡ 3,200万円台～



JR山陽本線「姫路」駅 徒歩5分、  
山陽電気本線「山陽姫路」駅 徒歩3分

- 物件概要
- 所在地/姫路市忍町67番1(地番)
- 総戸数/133戸
- 構造・規模/鉄筋コンクリート造、地上15階建
- 竣工済
- 即入居可(諸手続き完了後)
- 事業主(売主)/エヌ・ティ・ティ都市開発株式会社
- 施工/株式会社長谷工コーポレーション

※販売概要は、P.31をご覧ください。



ウェリス姫路 検索



モデルルーム



エントランスアプローチ完成予想図

姫路駅の利便性と閑静な住環境が享受できる  
総116邸の駅南側大規模レジデンス

モデルルーム公開中!!

角住戸/64㎡超 3,000万円台～



敷地内駐車場  
月額使用料:6,500円～ JR山陽本線「姫路」駅まで 徒歩10分

- 物件概要
- 所在地/兵庫県姫路市東延末3丁目1番1(地番)
- 総戸数/116戸
- 構造・規模/鉄筋コンクリート造、地上15階建
- 竣工予定/2025年3月
- 入居予定/2025年3月
- 事業主(売主)/JR西日本プロパティーズ株式会社
- 施工/株式会社長谷工コーポレーション

※販売概要は、P.31をご覧ください。



プレディア姫路 検索



2025年  
6月  
完成予定



外観完成予想図

エントランスアプローチ完成予想図

全邸南向き20階建てタワーマンション/ZEH採用  
南海本線「和歌山市」駅 徒歩5分

南向き/60㎡ 3,400万円台～



南海本線「和歌山市」駅 徒歩5分

- 物件概要
- 所在地/和歌山県和歌山市橋丁31(地番)
- 総戸数/92戸
- 構造・規模/鉄筋コンクリート造、地上20階建
- 竣工予定/2025年6月上旬
- 入居予定/2025年7月下旬
- 事業主(売主)/エヌ・ティ・ティ都市開発株式会社
- 施工/株式会社浅川組

※販売概要は、P.31をご覧ください。



ウェリスタワー和歌山城北 検索



ロビーコートガーデン完成予想図

モデルルーム

外観

モデルルーム

JR「和歌山」駅 徒歩5分 × 実物公開  
モデルルーム家具付き分譲

3LDK 南向き 82㎡超 3,680万円～ 即入居可能  
決算キャンペーン実施中



JR阪和線「和歌山」駅 徒歩5分

- 物件概要
- 所在地/和歌山市太田1丁目5-2(地番)
- 総戸数/69戸(他管理事務室1戸)
- 構造・規模/鉄筋コンクリート造、地上15階建
- 竣工済
- 即入居可(諸手続き完了後)
- 事業主(売主)/株式会社長谷工不動産
- 施工/南海辰村建設株式会社

※販売概要は、P.31をご覧ください。



ブランシエラ和歌山 検索



**駅デッキ直結×最高層・最大級プロジェクト**  
敷地内駐車場設置率100%、  
ゲストルーム、パーティールームなど多彩な共用施設

**第1期モデルルームグランドオープン**



JR東海道本線、近江鉄道八日市線「近江八幡」駅 徒歩2分

- 物件概要**
- 所在地/近江八幡市鷹飼町字榎木町16番14(地番)
  - 総戸数/290戸(募集対象外住戸2戸を含む)
  - 構造・規模/鉄筋コンクリート造、地上19階建
  - 竣工予定/2027年1月
  - 入居予定/2027年3月※請手続完了後
  - 事業主(売主)/エヌ・ティ・ティ都市開発株式会社 関西支店、名鉄都市開発株式会社
  - 施工/株式会社長谷工コーポレーション
- ※販売概要は、P.31をご覧ください。

ウェリス近江八幡 検索



**掲載物件 物件概要**

**①ザ・ライオンズ西九条**

●所在地/大阪府大阪市此花区西九条6丁目21番2(地番)、大阪府大阪市此花区西九条6丁目1番以下未定(住居表示) ●交通/大阪環状線「西九条」駅徒歩4分阪神電気鉄道なんば線「西九条」駅徒歩4分 ●総戸数/143戸(住戸) ●敷地面積/3263.10㎡ ●用途地/商業地域、工業地域 ●建築確認番号/第BC23大建確116号(2023年3月13日) ●構造・規模/鉄筋コンクリート造、地上15階建、共同住宅 ●竣工予定/2027年3月 ●入居予定/2027年3月 ●駐車場/58台(屋外機械式) ●月額使用料/11,000円~23,000円 ●2Q月額使用料/100円~200円 ●バイク置場/11台 ●月額使用料/1,500円~2,000円 ●管理形態/管理組合構成後、株式会社長谷工コミュニティに管理委託(通勤) ●事業主(売主)/株式会社大京 国土交通大臣(15)第792号、一般社団法人不動産協会会員・公益社団法人首都圏不動産公正取引協議会加盟 〒151-8506 東京都渋谷区千駄ヶ谷4-24-13千駄ヶ谷21大京ビル 03-3475-1111(代表)、名鉄都市開発株式会社 国土交通大臣(16)第337号、一般社団法人不動産協会会員・公益社団法人首都圏不動産公正取引協議会加盟 〒530-0015 大阪市北区中崎西2-4-12梅田センタービル9階 06-6136-8211 ●施工/株式会社長谷工コーポレーション

●第1期3次予告販売概要 ●予定販売戸数/未定 ●予定販売価格/未定 ●間取り/2LDK+2LDK+S3LDK ●専有面積/54.06㎡~71.95㎡ ●バルコニー面積/9.69㎡~12.35㎡ ●専用庭面積/18.64㎡~21.94㎡ ●月額使用料/1,530円~1,700円 ●管理費(月額)/8,950円~11,360円 ●修繕積立金(月額)/5,410円~7,200円 ●管理準備金(一括)/12,800円~17,000円 ●修繕積立一時金(一括)/432,000円~576,000円 ●第1期3次販売戸数が未定のため、物件データは第1期3次以降の全販売対象住戸(101戸)のものを表示しています。 ※予告広告・本広告を行い、販売を開始するまでは契約や予約の申し込みおよび申し込み順位の確保等には一切応じられません。あらかじめご了承ください。確定情報は本広告(物件公式ホームページhttps://lions-mansion.jp/MF220044/において2025年2月下旬掲載予定)にてお知らせします。

予告広告

**②大阪ベイレジデンス**

●全体概要 ●所在地/大阪市住之江区南港北一丁目41番5(地番) ●交通/Osaka Metro中央線「コスモスクエア」駅徒歩3分 ●総戸数/330戸 ●敷地面積/6,860.78㎡ ●建築面積/2,864.75㎡ ●地域/地区/準工業地域・準防火地域・吹くコスモスクエア地区地区計画(F地区)、臨港地区(無防線) ●建築確認番号/BC18大建確066(2019年2月25日) ●構造・規模/鉄筋コンクリート造、地上15階建1棟(建築確認申請上は付属構含め7棟となります。) ●バルコニー面積/9.18㎡~11.70㎡ ●竣工済/入居予定/2025年4月 ●駐車場/179台(機械式駐車場170台、専用駐車場6台、来客用駐車場(福祉対応)1台、カーシェア専用1台) ●月額使用料/13,500円~21,000円 ●自転車置場/666台 ●月額使用料/100円~600円 ●バイク置場/66台 ●月額使用料/800円/1,600円 ●管理形態/区分所有者全員による管理組合を構成し、管理会社に業務を委託(通勤) ●事業主(売主)/近鉄不動産株式会社 国土交通大臣免許(11)第3123号(一社)不動産協会会員(公社)首都圏不動産公正取引協議会加盟 〒543-0001 大阪市天王寺区上本町6丁目5番13号 06-6776-3007、東急不動産株式会社 住宅事業ユニット 関西住宅事業本部 国土交通大臣免許(17)第45号(一社)不動産協会会員(公社)首都圏不動産公正取引協議会加盟 〒542-0081 大阪府大阪市中央区南船場4-3-3 斎藤東急ビル10階 06-6243-0606、株式会社サンケイビル 国土交通大臣免許(10)第3471号(一社)不動産協会会員(一社)不動産流通経営協会会員(公社)首都圏不動産公正取引協議会加盟 〒556-0017 大阪市浪速区湊町二丁目1番57号 06-6633-4064、株式会社長谷工コーポレーション 国土交通大臣免許(17)第68号(一社)不動産協会会員(公社)首都圏不動産公正取引協議会加盟 〒541-0046 大阪府大阪市中央区平野町1丁目5番7号 06-6203-2561、アーク不動産株式会社 国土交通大臣免許(5)第637号(一社)大阪府大阪市東淀川区取船1-3-10 取船1-3-10 06-6633-4064、株式会社長谷工コーポレーション 〒548-0001 大阪府大阪市東淀川区取船1-3-10 取船1-3-10 06-6633-4064 ●販売価格/3,998万円 ●間取り/2LDK+S(納戸) ●専有面積/61.48㎡ ●バルコニー面積/9.54㎡ ●管理費(月額)/9,190円 ●修繕積立金(月額)/4,300円 ●管理一時金(一括)/15,890円 ●修繕積立一時金(一括)/307,400円 ●専用利用料(月額)/3,300円 ●コミュニティクラブ費(月額)/300円 ●申込受付場所/大阪ベイレジデンス現地販売センター ●登録申込受付期間/2025年11月1日(土)~2025年11月3日(月祝) ●登録申込受付時間/10:00~18:00(最終日は正午締切) ●抽選日時/2025年11月3日(月祝) 12:30

**③プレディア平野 サ・レジデンス**

●全体概要 ●所在地/大阪市平野区喜連西5丁目1012 ●交通/Osaka Metro谷町線「平野」駅徒歩10分 ●総戸数/145戸 ●敷地面積/3,412.90㎡ ●建築面積/1,161.07㎡ ●用途地/第一種住居地域、第二種住居地域 ●建築確認済証番号/BC22大建確081変1(令和5年10月31日)計画変更後 ●構造・規模/鉄筋コンクリート造、地上15階 ●竣工予定/2025年3月上旬 ●入居予定/2025年3月下旬 ●駐車場/73台(機械式地上5階) ●月額使用料/14,000円~17,000円 ●バイク置場/3台 ●月額使用料/1,500円 ●ミニバイク置場/26台 ●月額使用料/1,000円 ●自転車置場/290台 ●月額使用料/100円~350円 ●管理形態/区分所有者全員で管理組合を設立し、管理組合から管理会社に委託(通勤) ●事業主(売主)/エヌ・ティ・ティ都市開発株式会社 関西支店、名鉄都市開発株式会社 ●事業主(売主)/JR西日本プロパティーズ株式会社 国土交通大臣(2)第9056号(一社)不動産協会会員(一社)不動産流通経営協会会員(公社)首都圏不動産公正取引協議会加盟 神戸市中央区中町2-1-18、TC不動産株式会社 国土交通大臣(4)第7088号(一社)不動産協会会員(一社)不動産流通経営協会会員(公社)首都圏不動産公正取引協議会加盟 神戸市中央区阪海岸2丁目2番4号 ●施工/株式会社長谷工コーポレーション ●先着順販売概要 ●販売価格/3,658万円~4,898万円 ●間取り/3LDK ●専有面積/60.47㎡~74.20㎡ ●バルコニー面積/11.30㎡~11.78㎡ ●管理費(月額)/6,424円~7,794円 ●インターネット利用料(月額)/935円(全戸一括加入) ●管理費と一括徴収 ●修繕積立金(月額)/6,050円~7,420円 ●管理一時金(一括)/15,000円 ●修繕積立一時金(一括)/484,000円~594,000円

**④ローレルコートあびこBAUS**

●物件概要 ●所在地/大阪市住吉区刈田7丁目73番1 ●交通/Osaka Metro御堂筋線「あびこ」駅徒歩2分 ●総戸数/107戸 ●敷地面積/1,839.65㎡ ●建築面積/917.15㎡ ●用途地/商業地域、準防火地域 ●建築確認済証番号/BC23大建確036(令和5年8月4日) ●構造・規模/鉄筋コンクリート造、地上14階建1棟(建築確認申請上は付属構含め4棟となります。) ●竣工予定/2025年9月 ●入居予定/2025年10月 ●駐車場/37台(機械式37台) ●月額使用料/19,500円~25,000円 ●駐輪場/188台[平面(屋内)3台、スライド式(3人乗り対応)27台、スライド式(屋外)32台、スライド式(3人乗り対応)(屋内)26台、上部:垂直昇降式(屋外)31台、下部:スライド式(屋外):69台] ●月額使用料/100円~700円 ●バイク置場/12台 ●月額使用料/1,500円~3,000円 ●管理形態/区分所有者全員による管理組合を構成し、管理会社に業務を委託(通勤) ●事業主(売主)/近鉄不動産株式会社 国土交通大臣免許(11)第3123号(一社)不動産協会会員(公社)首都圏不動産公正取引協議会加盟 〒543-0001 大阪市天王寺区上本町6丁目5番13号 06-6776-3007、中央日本土地建物株式会社 国土交通大臣(16)第125号(一社)不動産協会会員(一社)不動産流通経営協会会員(公社)首都圏不動産公正取引協議会加盟 100-0013 東京都千代田区豊島が間1丁目4番1号 ●施工/株式会社長谷工コーポレーション ●先着順申込受付 ●販売価格/1戸(1階)/3,998万円 ●間取り/2LDK ●専有面積/57.97㎡ ●月額使用料/12,200円 ●専用テラス面積/17.75㎡ ●月額使用料/500円 ●管理費(月額)/1,500円 ●専用利用料(月額)/2,750円 ●修繕積立金(月額)/6,930円 ●管理一時金(一括)/18,790円 ●修繕積立一時金(一括)/779,300円 ●申込受付場所/ローレルコートあびこBAUSマンションサロン ●抽選日時/2025年3月16日(日)13:00 ●第4期登録申込受付 ●販売戸数/5戸 ●販売価格/4,378万円~5,918万円 ●間取り/2LDK~3LDK ●専有面積/57.97㎡~74.01㎡ ●バルコニー面積/11.00㎡~12.80㎡ ●管理費(月額)/1,150円~12,960円 ●専用利用料(月額)/2,750円 ●修繕積立金(月額)/6,930円~8,840円 ●管理一時金(一括)/18,790円~23,990円 ●修繕積立一時金(一括)/779,300円~994,930円 ●登録申込受付期間/2025年3月16日(日)10:00~正午 ●抽選日時/2025年3月16日(日)13:00 ●申込受付場所/ローレルコートあびこBAUSマンションサロン

**⑤ガーデンシティ新金岡**

●全体概要 ●所在地/堺市北区新金岡4丁目8番2(地番) ●交通/Osaka Metro御堂筋線「新金岡」駅徒歩10分 ●総戸数/276戸 ●敷地面積/9,167.20㎡ ●建築面積/3,899.53㎡ ●用途地/商業地域、準工業地域 ●建築確認済証番号/第BC22大建確069変1(令和5年12月25日付) ●構造・規模/鉄筋コンクリート造、地上11階(一部鉄骨4階)1棟(建築確認申請上は付属構含め1棟となります。) ●竣工済/入居予定/2025年3月 ●住居専用面積/66.10㎡~87.11㎡ ●バルコニー面積/10.17㎡~36.13㎡ ●駐車場/220台(平面式44台、機械式176台) ●月額使用料/7,000円~14,000円、別途サービス用1台、来客用1台 ●駐輪場/552台(上部ラック式126台、下部スライド式26台、スライド式108台、平面式51台) ●月額使用料/100円~400円 ●バイク置場/28台 ●月額使用料/1,000円~1,500円 ●管理形態/区分所有者全員による管理組合を構成し、管理会社に業務を委託(通勤) ●事業主(売主)/近鉄不動産株式会社 国土交通大臣免許(11)第3123号(一社)不動産協会会員(公社)首都圏不動産公正取引協議会加盟 〒543-0001 大阪市天王寺区上本町6丁目5番13号 06-6776-3007、三井不動産レジデンシャル株式会社 関西支店 国土交通大臣(4)第7259号(一社)不動産協会会員(一社)不動産流通経営協会会員(公社)首都圏不動産公正取引協議会加盟 〒541-0001 大阪府大阪市中央区備後町四丁目1番3号 06-6205-6030、伊藤忠商事株式会社 国土交通大臣(6)第5744号(一社)不動産協会会員(一社)不動産流通経営協会会員(公社)首都圏不動産公正取引協議会加盟 〒530-0001 大阪市北区梅田3-1-3(一社)ゲートビルディング23階 06-7638-360 ●施工/株式会社長谷工コーポレーション ●先着順販売概要 ●販売戸数/22戸 ●販売価格/4,240万円(1戸)~6,890万円(1戸) ●最多販売価格/4,500万円台(6戸) ●間取り/2LDK+サービスルーム(納戸)~4LDK ●専有面積/67.85㎡~87.11㎡ ●バルコニー面積/10.35㎡~36.13㎡ ●ルーフテラス面積/27㎡ ●月額使用料/810円 ●専用庭面積/22㎡ ●月額使用料/660円 ●管理費(月額)/7,260円~9,320円 ●修繕積立金(月額)/8,820円~11,320円 ●専用利用料(月額)/1,430円 ●管理一時金(一括)/15,000円 ●修繕積立一時金(一括)/814,000円~1,045,000円



**成約数 No.1**

JR東海道本線×駅徒歩3分以内×総250邸超

**第2期モデルルームオープン**

**3LDK 3,500万円台~** (南西向き)



JR東海道本線「瀬田」駅 徒歩3分

- 物件概要**
- 所在地/滋賀県大津市大東一丁目3552番3(地番)
  - 総戸数/252戸
  - 構造・規模/鉄筋コンクリート造、地上15階建
  - 竣工予定/2025年6月上旬
  - 入居予定/2025年7月中旬
  - 事業主(売主)/大林新築と不動産株式会社 大阪支店、JR西日本不動産開発株式会社
  - 施工/株式会社長谷工コーポレーション
- ※販売概要は、P.31をご覧ください。

プラネ瀬田 検索







### ⑩ウエリス姫路

■全体概要●所在地/兵庫県姫路市忍町67番1(地番)●交通/R山陽本線「姫路」駅 徒歩5分、山陽電鉄本線「姫路」駅 徒歩3分●総戸数/133戸●敷地面積/1,643.05㎡(建築確認申請面積)●建築面積/1,113.24㎡(建築確認申請面積)●用途地域/商業地域●建築確認番号/BCJ21大建確078(令和4年2月25日)●構造・規模/鉄筋コンクリート造、地上15階建●竣工予定/2025年3月●入居予定/2025年3月●バルコニー面積/11.11㎡~16.38㎡●駐車場/69台(平面式7台(内1台は来客用兼福祉対応)・タワーパーキング46台)※月額使用料:19,500円~29,000円、別途外部駐車場3台確保※月額駐車料16,000円(税込)●駐輪場/190台(平面式10台・スライド式124台・省スライド式56台)※月額使用料200円~500円●バイク置場/2台※月額使用料2,000円●ミニバイク置場/5台※月額使用料1,000円●管理形態/区分所有者全員による管理組合の結成後、管理会社に委託予定●管理方式/日動管理●事業主(売主)/エヌ・ティ・ティ都市開発株式会社 国土交通大臣(6)第5856号(一社)不動産協会会員(一社)不動産流通経営協会会員(公社)首都圏不動産公正取引協議会加盟 〒550-0001 大阪府西区土佐堀1丁目4番14号 アーバンエース 肥後橋ビル4階●施工/株式会社 長谷工コーポレーション●先着順販売概要●販売戸数/1戸●販売価格/5,398万円●間取り/3LDK●専有面積/74.42㎡●バルコニー面積/12.60㎡●管理費(月額)/10,700円●修繕積立金(月額)/6,330円●管理一時金(一括)/10,300円●修繕積立一時金(一括)/443,100円●インターネット利用料(月額)/13,090円(プロバイダサービス料を含む)●申込受付場所/ウエリス姫路 現地販売センター ●申込受付時間/2025年1月10日(金)~2025年2月24日(月) 10:00~18:00 ※最終日は13:00まで ●先着順販売概要●販売戸数/5戸●販売価格/4,598万円~5,398万円●間取り/1LDK+2S(納戸)~3LDK●専有面積/70.76㎡~74.42㎡●バルコニー面積/11.200㎡~12.60㎡●管理費(月額)/10,200円~10,700円●修繕積立金(月額)/6,020円~6,330円●管理一時金(一括)/9,800円~10,300円●修繕積立一時金(一括)/421,400円~443,100円●インターネット利用料(月額)/2,090円(プロバイダサービス料を含む)●申込受付場所/ウエリス姫路 現地販売センター

### ⑪プレディア姫路

■全体概要●所在地/兵庫県姫路市東延来3丁目1番1(地番)●交通/R山陽本線「姫路」駅 徒歩10分●総戸数/116戸●敷地面積/2,123.56㎡(建築確認申請面積)●建築面積/922.49㎡(建築確認申請面積)●用途地域/商業地域●建築確認番号/BCJ22大建確107変1(令和5年9月7日)【計画変更】●構造および階数/鉄筋コンクリート造、地上15階建●竣工予定/2025年3月●入居予定/2025年3月●バルコニー面積/11.11㎡~16.38㎡●駐車場/69台(平面式7台(内1台は福祉対応)・機械式62台)※月額使用料:6,500円~18,500円●ミニバイク置場/3台(平面式3台)※月額使用料:1,000円●駐輪場/232台(平面式50台、スライド式148台、2段ラック式34台)※月額使用料:100円~500円●インターネット利用料(税込)/(月額)1,078円●管理形態/区分所有者全員で管理組合を結成して、株式会社長谷工コーポレーションとの間で管理委託契約を締結●管理方式/流動管理(週日 9:00~17:00 ※休職1時間含む)●事業主(売主)/R西日本プロパティーズ株式会社 国土交通大臣(2)第9056号(一社)不動産協会会員(一社)不動産流通経営協会会員(公社)首都圏不動産公正取引協議会加盟 〒650-0027 神戸市中央区中町2丁目1-18 078-361-1515●施工/株式会社 長谷工コーポレーション●先着順販売概要●販売戸数/1戸●販売価格/3,098万円●間取り/2LDK●専有面積/64.51㎡●バルコニー面積/16.38㎡●管理費(月額)/6,580円●修繕積立金(月額)/5,160円●管理一時金(一括)/15,000円●修繕積立一時金(一括)/516,000円●申込受付場所/「プレディア姫路」マッシュンギヤラー ●申込受付時間/2024年10月5日(土)~2025年6月22日(日) 10:00~18:00 ※最終日は12:30まで ●先着順販売概要●販売戸数/14戸●販売価格/3,898万円~5,263万円●間取り/2LDK+S(納戸)~4LDK●専有面積/68.73㎡~78.72㎡●バルコニー面積/11.11㎡~12.63㎡●管理費(月額)/7,010円~8,030円●修繕積立金(月額)/5,500円~6,300円●管理一時金(一括)/15,000円●修繕積立一時金(一括)/550,000円~630,000円●申込受付場所/「プレディア姫路」マッシュンギヤラー

### ⑫ウエリスタワー和歌山城北

■全体概要●所在地/和歌山県和歌山市構丁31(地番)●交通/南海本線「和歌山市」駅 徒歩5分●総戸数/92戸●建築面積/585.56㎡●敷地面積/1,319.45㎡●用途地域/商業地域●建築確認番号/第ER1-22038276号(令和4年12月16日付)●構造・規模/鉄筋コンクリート造、地上20階建●竣工予定/2025年6月上旬予定●入居予定/2025年7月下旬予定●インターネット利用料(月額・税込)/2,090円●駐車場/45台(平面3台、機械式42台)※月額使用料:11,000円~18,000円●駐輪場/167台※月額使用料:200円~500円●バイク置場/3台※月額使用料:5,000円●ミニバイク置場/5台※月額使用料:2,000円●管理形態/管理組合結成後、NTTアパレルソリューション株式会社に管理委託●管理方式/日動管理●事業主(売主)/エヌ・ティ・ティ都市開発株式会社 関西支店 国土交通大臣(6)第5856号(一社)不動産協会会員(一社)不動産流通経営協会会員(公社)首都圏不動産公正取引協議会加盟 〒550-0001 大阪府西区土佐堀1丁目4番14号 ●施工/株式会社 達川組

●予定販売概要●販売戸数/未定●予定販売価格/3,478万円~5,748万円●予定最高価格帯/4,400万円台(8戸)※100万円単位●間取り/2LDK~3LDK●専有面積/60.12㎡~80.01㎡●バルコニー面積/11.02㎡~12.25㎡●管理費(月額)/12,440円~16,560円●修繕積立金(月額)/8,720円~11,600円●管理一時金(一括)/18,040円~24,000円●修繕積立一時金(一括)/270,540円~360,050円※本広告を行い取引を開始するまでは、契約または予約の申込み、および申込順位の確保はできません。予めご了承ください。※上記概要は、供給予定の全戸(57戸)の内容を表示しています。本物件は全体で販売するか数期に分けて販売するか確定しておらず、販売戸数が未確定のため専有面積及びバルコニーの面積等は全販売戸数のものを表示しています。当該予告広告以降に行う本広告において、販売戸数をお知らせいたします。

予告広告

### ⑬ブランシエラ和歌山

■全体概要●所在地/和歌山県和歌山市太田1丁目5-2(地番)●交通/J阪和線「和歌山」駅 徒歩5分●総戸数/69戸(他管理事務所1戸)●敷地面積/1,272.11㎡●建築面積/609.72㎡●地域・地区/商業地域●建築確認番号/第2022確建業A5A00021号(2022年4月20日)●構造・規模/鉄筋コンクリート造、地上15階建●竣工予定/2025年6月上旬予定●入居予定/2025年7月下旬予定●インターネット利用料(月額・税込)/2,090円●駐車場/21台※月額使用料:6,000円~19,000円●バイク置場/5台(バイク置き場2台、ミニバイク置場3台)※月額使用料:1,500円~2,000円●駐輪場/138台(スライド式)※3人乗用13台※月額使用料:250円(350円)●インターネット利用料(月額)/990円●給湯器/リース料(月額)/2,530円●管理形態/区分所有者全員による管理組合を結成し、管理会社に業務を委託●管理方式/日動管理●事業主(売主)/株式会社長谷工コーポレーション 国土交通大臣(6)第5600号(一社)国土住宅産業協会会員(公社)首都圏不動産公正取引協議会加盟 〒105-0014 東京都港区芝二丁目31番19号 ●施工/南海航村建設株式会社 ●先着順販売概要●販売戸数/8戸●販売価格/3,680万円~4,890万円●間取り/3LDK●専有面積/81.59㎡~91.64㎡(防災備蓄倉庫1.04㎡~1.80㎡含む)●バルコニー面積/10.17㎡~14.47㎡●管理費(月額)/10,440円~11,730円●修繕積立金(月額)/5,710円~6,410円●管理一時金(一括)/15,000円●修繕積立一時金(一括)/653,000円~733,000円●申込受付場所/ブランシエラ和歌山 現地販売センター ●申込受付時間/10:00~18:00

### ⑭ウエリス近江八幡

■物件概要●所在地/近江八幡市廣町字榎木町160番14(地番)●交通/J東海道本線「近江八幡」駅 徒歩2分●総戸数/290戸(募集対象外住戸2戸を含む)●敷地面積/5,752.02㎡●建築面積/2,337.35㎡●用途地域/商業地域●地域・地区/防火地域●建築確認番号/BCJ23大建確117(令和6年3月15日(金))●構造・規模/鉄筋コンクリート造、地上19階建●竣工予定/2027年1月●入居予定/2027年3月※総手続完了後●駐車場/293台(平面式駐車場4台、機械式563台、機械式地上4段地下1段100台、タワーパーキング26台)●駐輪場/445台●バイク置場/6台※月額使用料:未定●ミニバイク置場/5台※月額使用料:未定●管理形態/区分所有者全員による管理組合の結成後、管理会社に委託予定(日動管理)●事業主(売主)/エヌ・ティ・ティ都市開発株式会社 関西支店 国土交通大臣(6)第5856号(一社)不動産協会会員(一社)不動産流通経営協会会員(公社)首都圏不動産公正取引協議会加盟 〒550-0001 大阪府西区土佐堀1丁目4番14号 ●施工/アーバンエース 肥後橋ビル4階、名鉄都市開発株式会社 国土交通大臣(16)第337号(一社)不動産協会会員(公社)首都圏不動産公正取引協議会加盟 〒530-0015 大阪府北区中崎西二丁目4番12号 梅田センタービル9階●施工/株式会社長谷工コーポレーション

●先着1期分強気販売(予告) ●予定販売戸数/未定●予定販売価格/未定●予定最高価格帯/未定●間取り/1LDK+S(納戸)~4LDK●専有面積/62.91㎡~154.86㎡●バルコニー面積/10.80㎡~25.40㎡●管理費(月額)/未定●修繕積立金(月額)/未定●管理一時金(一括)/未定●修繕積立一時金(一括)/未定●インターネット利用料(月額)/未定 予告広告 ※上記概要は、供給予定の全住戸(募集対象外住戸2戸を除く288戸)の内容を表示しています。本物件は全体で販売するか数期に分けて販売するか確定しておらず、販売戸数が未確定のため、専有面積及びバルコニーの面積等は全販売戸数のものを表示しています。当該予告広告以降に行う本広告において、販売戸数をお知らせいたします。 ※本広告を行い取引を開始するまでは、契約または予約の申込み、および申込順位の確保はできません。予めご了承ください。(販売予定時期/2025年2月予定)

予告広告

### ⑮プラネスーベリア グラン大津瀬田

■物件概要●所在地/滋賀県大津市大萱一丁目3552番3(地番)●交通/J東海道本線「瀬田」駅 徒歩3分●総戸数/252戸●敷地面積/3,703.23㎡●地域・地区/商業地域●法第22条区域・駐車場整備地区●建築確認番号/BCJ 22大建確114(令和5年3月20日付)●構造・規模/鉄筋コンクリート造、地上15階建●竣工予定/2025年6月上旬●入居予定/2025年7月中旬●駐車場/160台(平面式14台(来客用2台含む)・機械式146台)※月額使用料:5,000円~18,000円●駐輪場/504台(平置き:56台、スライド式)●190台(3人乗用/20台含む)・2段ラック式:258台(上段:129台、下段:129台)※月額使用料:1,000円~500円●バイク置場/2台 ※月額使用料:1,500円●管理形態/区分所有者全員で管理組合を結成して、管理会社に委託(日動管理)●事業主(売主)/大林新屋不動産株式会社 大阪支店 国土交通大臣(16)第3112号(一社)不動産協会会員(一社)首都圏不動産公正取引協議会加盟(公社)全国地建物取引業保証協会会員 〒541-0053 大阪府大阪市中央区本町1丁目8番12号 オーク明筋本町ビル106 4705-0027、JRW日本不動産開発株式会社 国土交通大臣(3)第8441号(一社)不動産協会会員(一社)首都圏不動産公正取引協議会加盟(一社)不動産流通経営協会会員 〒530-0005 大阪府北区中崎西二丁目2番2号 06-7167-5613 ●施工/株式会社長谷工コーポレーション ●先着順販売概要●販売戸数/33戸●販売価格/3,998万円(1戸)~5,658万円(1戸)●専有面積/41.100㎡(5戸)●間取り/1LDK+S(納戸)~4LDK●専有面積/62.78㎡~80.79㎡●バルコニー面積/9.34㎡~17.11㎡●管理費(月額)/9,700円~12,040円●修繕積立金(月額)/5,020円~6,460円●管理一時金(一括)/15,000円●修繕積立一時金(一括)/502,000円~646,000円●インターネット使用料(月額)/990円

### お客様へ

※販売戸数・面積・価格等掲載内容については**2025年1月23日時点**のものでありあくまで目安として頂きますようお願い致します。  
先着順受付時、ご希望の住戸が売却済みの場合がございます。予めご了承ください。広告有効期限/2025年5月31日  
※予告広告につきましては、本広告を行い取引を開始するまでは契約または予約の申込みは一切応じられません。  
また申込みの順位の確保に関する措置は講じられません。予めご了承ください。  
※掲載の完成予想図は図面を基に描き起こしたもので、実際とは多少異なります。  
※販売価格・最多販売価格帯には消費税が含まれます。

### 提携法人の皆様には特典がございます

※物件によって提携特典内容が異なる場合がございます。詳しくは裏表紙のフリーダイヤルにてお問い合わせください。  
※提携特典をご利用頂くには**提携法人窓口発行の「紹介カード」**等が必要です。  
「紹介カード」をご希望物件の販売センター **来場時にご提示**頂き、来場アンケートには**「勤務先等の紹介」**とご記入下さい。

### 販売提携特典に関するご注意

掲載物件の中には他の販売会社と共同販売している物件がございます。  
初めて販売センターへご来場又は、お問い合わせ頂く際には**「長谷工コーポレーションからの紹介です」**とお声掛け下さい。  
**販売センターへご来訪の際はご紹介カード等をご持参下さい。**ご持参されない特典が受けられない場合がございます。予めご了承ください。

全国の提携割引対象物件情報が  
検索サイトからご覧いただけます

長谷工提携

次に「提携法人様専用ページ」をクリックして下さい

住まいと暮らしの  
創造企業グループ

長谷工 コーポレーション

長谷工 システムズ 書類の保管から廃棄処理までワンストップサービス

# 文書保管も長谷工にお任せください!!

**1 災害に強い保管場所**  
(額高約90mの高台)各種セキュリティ対策も!

**2 保管から廃棄まで 全てWEBで完結**  
簡単操作!

**3 1箱からの預入れ・取寄せ可能!**  
取寄せは、最短・翌営業日にお届け!

**4 文書のスキャニング、機密処理も承っております!**

オフィスのスペース確保と書類管理の効率化に、ぜひご利用ください!

お問い合わせ・資料のご請求は

長谷工 コーポレーション 関西エリア営業部 0120-401-098

☑ kansaitel@haseko.co.jp 営業時間/9:00~17:00 定休日/土曜・日曜・祝日

# 「社宅業務」でお困りですか？



Case 01

マンションの一棟借りや  
新卒をまとめて住ませたい  
住戸を探している。

Case 02

全国に社宅が必要だけど、  
複数の不動産会社へ  
手配するのが面倒。

Case 03

社宅業務の手間を  
削減したい！



そのご要望、社宅管理のスペシャリスト  
「長谷工ビジネスプロクシー」にお任せください！

長谷工ビジネスプロクシーなら**全てがワンストップ!**

●長谷工の社宅管理代行「転貸プラン」



業務削減

- 長谷工は約定部分の原状回復費を負担する為
- 清算承諾業務の軽減!
- 故意過失分承諾業務の解消!
- 貴社契約先が長谷工のみとなる為
- マイナンバー業務ゼロ!
- 敷金管理の1本化!

潜在リスク回避

- 源泉徴収税の支払発生回避
  - 貸主倒産による敷金未回収回避
  - 貸主トラブルによる裁判の発生回避
  - 貸主・管理会社の反社チェック回避
- 主当事者が長谷工になり  
リスク解消!

# 防災備蓄品を見直しませんか？



どんな物を  
備えれば  
良いんだろう？

複数の  
支社・社員に  
配布するための  
仕分けが大変

賞味・使用  
期限切れ管理が  
しっかりできるか  
不安...

長谷工システムズに全てお任せください！  
貴社向けの**防災備蓄品**をご提案いたします

長谷工システムズの

## 「企業向け防災備品ワンストップサービス」



STEP01へ

お問い合わせ・資料のご請求は



お問い合わせ・資料のご請求は

