

# キャンパスヴィレッジ 西宮甲東園

【9月末までの申込限定】

## 礼金12万円オフ



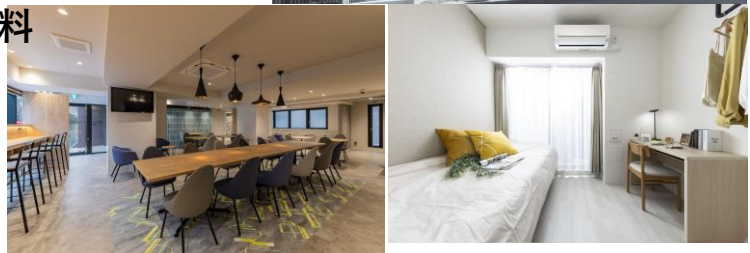
建物名	キャンパスヴィレッジ西宮甲東園		
最寄駅	甲東園		
夕間イ取	1 K		
賃料条件	賃料：56,000～66,000円		
	礼金	1年契約：12万円 2年契約：21万円	敷金 0円
	食費(選択制)：朝食275円(税込) 夕食660円(税込) 基本清掃料：40,700円(税込) 水道料：2,640円(税込) Nasic CLUB24 21,780円(税込/1年)または43,560円(税込/2年)		

所在地	西宮市甲東園3-2-10
交通	阪急今津線 甲東園駅 徒歩2分

建物	構造・規模	鉄筋コンクリート造 7階建の1～7階部分
	使用部分面積	16.95㎡～17.28㎡
	間取内訳	洋室 4.3～4.8帖

築年月	2022年1月竣工	契約期間	1年または2年契約
管理費等	共益費：27,500円/月 ゴミ処理代：1,100円(税込)		
駐車場	駐車場：なし 駐輪場：あり(無料・自転車のみ)		
インターネット	★インターネット月額使用料無料(加入料も無料)		
本体設備	電気・ガス・上下水道・地デジ・BSアンテナ		
各戸設備	バストイレセパレート、独立洗面化粧台		
管理者	株式会社学生情報センター		
保険	個別加入要		
鍵交換	24,200円(税込)契約時		

備考	【専有部】
	温水洗浄便座、洗濯機、冷蔵庫、電子レンジ、居室照明、エアコン、浴室乾燥機、ベッドフレーム、机、椅子、カーテン(レース+ドレープ)
備考	【共用部】
	カフェテリア、防犯カメラ、カメラ付オートロック、シェアキッチン、エレベーター、宅配BOX、駐輪場、自動販売機、管理人



北西向きベランダ
7F ¥65,000～66,000
6F ¥64,000～65,000
5F ¥65,000～66,000
4F ¥62,500～63,500
3F ¥61,500～62,500
2F ¥60,000～61,000
1F ¥56,000～57,000

甲東園駅徒歩2分の食事付き学生レジデンスが竣工  
家具家電付き・管理人日勤の豊かで快適な暮らし

- ◆ 閑静な住宅街に立地する学生レジデンス
- ◆ 2022年3月竣工
- ◆ 玄関・各階・各部屋にセキュリティあり
- ◆ 管理人日勤対応(平日08:00～17:00)
- ◆ 食事は1営業日前までにアプリで申込、申込分だけのお支払い
- ◆ お部屋もカフェテリアもネット無料
- ◆ 甲東園駅 徒歩2分



兵庫県知事免許(8)第202467号

### 関西学院大学生生活協同組合

〒662-0891 西宮市上ヶ原一番町1-155

☎0798-53-5244  
Fax0798-53-7513



# キャンパスヴィレッジ 西宮門戸厄神

【9月末までの申込限定】  
賃料定額98,000円～105,000円  
さらに礼金・更新料0円

門戸厄神駅徒歩4分の食事付き学生レジデンスが竣工  
家具家電付き・管理人日勤の豊かで快適な暮らし

- ◆ 閑静な住宅街に立地する学生レジデンス
- ◆ 2022年1月竣工
- ◆ 玄関・各階・各部屋にセキュリティあり
- ◆ 管理人日勤対応(平日08:00～17:00)
- ◆ 食事は1営業日前までにアプリで申込、申込分だけのお支払い
- ◆ シェアキッチンで自炊も可能
- ◆ お部屋もカフェテリアもネット無料
- ◆ 門戸厄神駅徒歩4分



西向きベランダ
5F ¥61,500～62,000
4F ¥60,500～61,000
3F ¥59,000～59,500
2F ¥57,500～58,000
1F ¥54,000～54,500

東向きベランダ
屋上
4F ¥61,500～62,000
3F ¥60,000～60,500
2F ¥58,500～59,000
1F ¥55,000～55,500

建物名	キャンパスヴィレッジ西宮門戸厄神		
最寄駅	門戸厄神		
タンス取付	1K		
賃料条件	賃料：54,000～62,000円		
	礼金	1年契約：12万円 2年契約：21万円	敷金 0円
	食費(選択制)：朝食275円(税込) 夕食660円(税込) 基本清掃料：40,700円(税込)水道料:2,640円(税込) Nasic CLUB24 21,780円(税込/1年)または43,560円(税込/2年)		

所在地	西宮市門戸荘10-13		
交通	阪急今津線 門戸厄神駅 徒歩4分		
	阪急神戸線・今津線 西宮北口駅 徒歩15分		
建物	構造・規模	鉄筋コンクリート造 5階建の1～5階部分	
	使用部分面積	16.01㎡	
	間取内訳	洋室 4.3～4.8帖	
築年月	2022年1月竣工	契約期間	1年または2年契約
管理費等	共益費：27,500円/月 ゴミ処理代:1,100円(税込)		
駐車場	駐車場：なし 駐輪場：あり(無料・自転車のみ)		
インターネット	★インターネット月額使用料無料(加入料も無料)		
本体設備	電気・ガス・上下水道・地デジ・BSアンテナ		
各戸設備	パストイレセパレート、独立洗面化粧台		
管理者	株式会社学生情報センター		
保険	個別加入要		
鍵交換	24,200円(税込)/契約時		
備考	【専有部】 温水洗浄便座、洗濯機、冷蔵庫、電子レンジ、居室照明、エアコン、浴室乾燥機、ベッドフレーム、机、椅子、カーテン(レース+ドレープ) 【共用部】 カフェテリア、防犯カメラ、カメラ付オートロック、シェアキッチン、エレベーター、宅配BOX、駐輪場、自動販売機、管理人		

兵庫県知事免許(8)第202467号

関西学院大学生生活協同組合

〒662-0891 西宮市上ヶ原一番町1-155

☎0798-53-5244  
Fax0798-53-7513

KG CO-OP

取引様態  
媒介