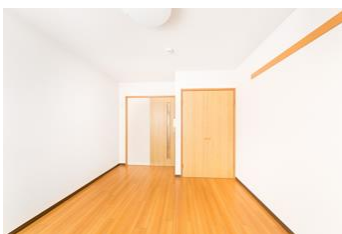


Augusta 貳番館

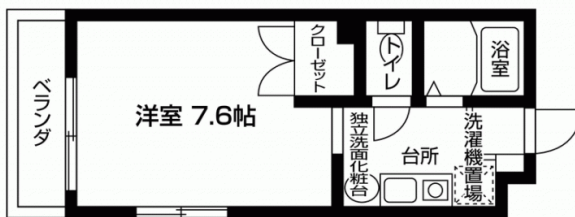
初月賃料度賃料0円キャンペーン中

※共益費などその他月額費用は必要です。

西宮北口駅まで徒歩圏内！(徒歩12分)
人気の3点セパレートタイプ！



○代表間取り図 ※角部屋のみ小窓あり



南向きベランダ

2F ¥54,000～¥55,000

1F ¥51,500～¥53,000

建物名	Augusta 貳番館		
最寄駅	西宮北口		
タイプ	1 K		
賃料条件	賃料：51,500～55,000円		
	礼金 なし 敷金 7万円		
	水道代 2,640円/月(定額・税込) コミ処理代 1,100円/月(税込) Nasic CLUB24 21,780円/年(税込)		
所在地	西宮市能登町12-47		
交通	阪急今津線 門戸厄神駅 徒歩12分		
	阪急今津線・神戸線 西宮北口駅 徒歩12分		
建物	構造・規模	木造 2階建 12室	
	使用部分面積	23.40㎡	
	間取内訳	洋室 7.6帖	
築年月	1999年8月竣工 2014年8月外装リニューアル	契約期間	1年
管理費等	共益費：6,000円/月		
駐車場	駐車場：あり(月極)、駐輪場：あり(無料)		
インターネット	★インターネット専用回線(有料)		
本体設備	電気・上下水道		
各戸設備	バスタイレセパレート、独立洗面台		
管理者	株式会社学生情報センター		
保険	個別加入要		
鍵交換	24,200円(税込)/契約時		
備考	【専有部】 居室照明、エアコン、洗濯機置場、防犯シャッター、IHコンロ1口、浴室乾燥機、温水洗浄便座、ベランダ、ガス給湯(都市ガス) 【共用部】 防犯カメラ、モニター付ドアホン、駐輪場(自転車または原動機付自転車1人1台まで持ち込み可)		



※NUCは西宮上ヶ原キャンパス、NSCは西宮聖和キャンパスの略称です。

兵庫県知事免許(8)第202467号

関西学院大学生生活協同組合

〒662-0891 西宮市上ヶ原一番町1-155

☎0798-53-5244

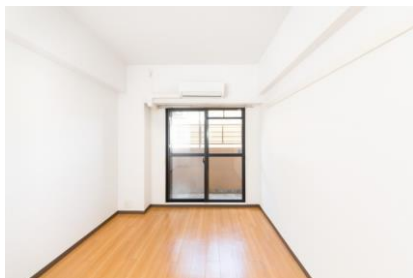
Fax0798-53-7513

KG CO-OP

取引様態
媒介

Blume武庫之荘

- ◆ 引っ越し楽々！家電4点付(冷蔵庫、洗濯機、電子レンジ、居室照明)
- ◆ 最寄り駅まで徒歩7分。
- ◆ 駅周辺はドラッグストア・スーパー・100円ショップと施設が充実
- ◆ 西日本最大級のショッピングモール【阪急西宮ガーデンズ】がある西宮北口駅まで1駅



NUC

電車9分+徒歩19分

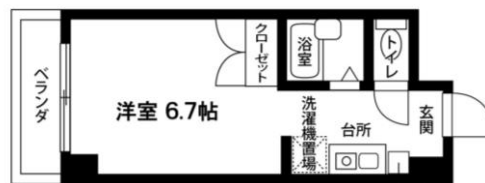
NSC

電車10分+徒歩20分

※NUCは西宮上ヶ原キャンパス、NSCは西宮聖和キャンパスの略称です。

①賃料2か月分0円または
②入居中賃料3,000円値引き
キャンペーン中

※①は共益費などその他月額費用は必要です。
①②は併用不可です。



※角部屋のみ小窓あり

シューズケース

○代表間取り図

西向きベランダ	東向きベランダ
3F ¥51,500～¥52,000	3F ¥52,000～¥52,500
2F ¥50,500～¥51,000	2F ¥51,000～¥51,500
1F ¥46,000	1F ¥48,500～¥49,000

建物名	Blume武庫之荘		
最寄駅	武庫之荘		
夕間イ取フ	1 K		
賃料条件	賃料：46,000～52,500円		
	礼金0円 敷金7万円		
	水道代 2,640円(定額・税込) ゴミ処理代 1,100円(定額・税込) Nasic CLUB24 21,780円(税込/1年) 町内会費 1,200円/年		
所在地	尼崎市南武庫之荘2-19-17		
交通	阪急神戸線 武庫之荘駅 徒歩7分		
	JR神戸線 立花駅 自転車6分 (1,300m)		
建物	構造・規模	鉄筋コンクリート造 3階建 19室	
	使用部分面積	19.8㎡～19.89㎡	
	間取内訳	洋室 6.6帖～6.7帖	
築年月	1997年3月竣工	契約期間	1年契約
管理費等	共益費：6,000円/月		
駐車場	駐車場：なし 駐輪場：あり(無料)		
インターネット	★インターネット専用回線(有料)		
本体設備	電気・上下水道		
各戸設備	バストイレセパレート		
管理者	株式会社学生情報センター		
保険	個別加入要		
鍵交換	24,200円(税込)/契約時		
備考	【専有部】 IHコンロ(1口)、冷蔵庫、洗濯機、電子レンジ、居室照明、電気給湯、クローゼット、シューズケース、ベランダ 【共用部】 フロントオートロック、防犯カメラ、駐輪場(自転車か原付1人1台まで持ち込み可)		

兵庫県知事免許(8)第202467号

関西学院大学生生活協同組合

〒662-0891 西宮市上ヶ原一番町1-155

☎0798-53-5244

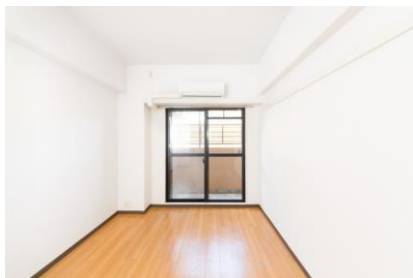
Fax0798-53-7513

KG CO-OP

取引様態
媒介

Blume武庫之荘

- ◆ 引っ越し楽々！家電4点付(冷蔵庫、洗濯機、電子レンジ、居室照明)
- ◆ 最寄り駅まで徒歩7分。
- ◆ 駅周辺はドラッグストア・スーパー・100円ショップと施設が充実
- ◆ 西日本最大級のショッピングモール【阪急西宮ガーデンズ】がある西宮北口駅まで1駅



NUC

電車9分+徒歩19分

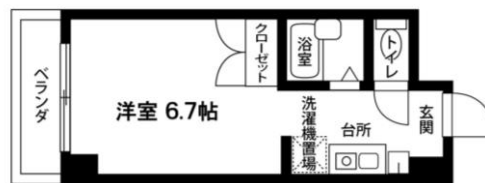
NSC

電車10分+徒歩20分

※NUCは西宮上ヶ原キャンパス、NSCは西宮聖和キャンパスの略称です。

①賃料2か月分0円または
②入居中賃料3,000円値引き
キャンペーン中

※①は共益費などその他月額費用は必要です。
①②は併用不可です。



※角部屋のみ小窓あり

シューズケース

○代表間取り図

西向きベランダ	東向きベランダ
3F ¥51,500～¥52,000	3F ¥52,000～¥52,500
2F ¥50,500～¥51,000	2F ¥51,000～¥51,500
1F ¥46,000	1F ¥48,500～¥49,000

建物名	Blume武庫之荘		
最寄駅	武庫之荘		
夕間イ取フ	1 K		
賃料条件	賃料：46,000～52,500円		
	礼金0円 敷金7万円		
	水道代 2,640円(定額・税込) ゴミ処理代 1,100円(定額・税込) Nasic CLUB24 21,780円(税込/1年) 町内会費 1,200円/年		
所在地	尼崎市南武庫之荘2-19-17		
交通	阪急神戸線 武庫之荘駅 徒歩7分		
	JR神戸線 立花駅 自転車6分 (1,300m)		
建物	構造・規模	鉄筋コンクリート造 3階建 19室	
	使用部分面積	19.8㎡～19.89㎡	
	間取内訳	洋室 6.6帖～6.7帖	
築年月	1997年3月竣工	契約期間	1年契約
管理費等	共益費：6,000円/月		
駐車場	駐車場：なし 駐輪場：あり(無料)		
インターネット	★インターネット専用回線(有料)		
本体設備	電気・上下水道		
各戸設備	バストイレセパレート		
管理者	株式会社学生情報センター		
保険	個別加入要		
鍵交換	24,200円(税込)/契約時		
備考	【専有部】 IHコンロ(1口)、冷蔵庫、洗濯機、電子レンジ、居室照明、電気給湯、クローゼット、シューズケース、ベランダ 【共用部】 フロントオートロック、防犯カメラ、駐輪場(自転車か原付1人1台まで持ち込み可)		

兵庫県知事免許(8)第202467号

関西学院大学生生活協同組合

〒662-0891 西宮市上ヶ原一番町1-155

☎0798-53-5244

Fax0798-53-7513

KG CO-OP

取引様態
媒介

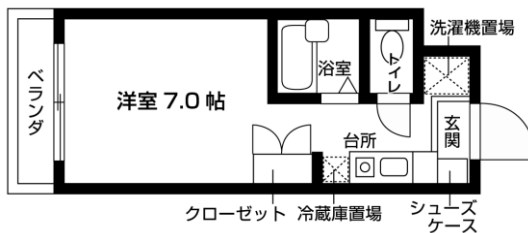
M's cube

入居中はずっと
月額賃料2,000円OFFキャンペーン

- ◆ 家電4点付(洗濯機、冷蔵庫、電子レンジ、居室照明)
- ◆ 最寄り駅(阪急今津線 阪神国道駅)まで徒歩3分。
近くにスーパーやコンビニがあり、住環境も◎
- ◆ カメラ付フロントオートロック、防犯カメラ設置でセキュリティ充実



○代表間取り図



NUC

電車13分+徒歩15分

NSC

電車11分+徒歩16分

西向きベランダ
4F ¥54,000
3F ¥55,000
2F ¥54,000
1F ¥49,500

東向きベランダ
4F ¥55,000
3F ¥56,000
2F ¥55,000
1F ¥50,500

建物名	M's cube		
最寄駅	阪神国道		
タイプ	1 K		
賃料条件	賃料：49,500～56,000円		
	礼金0円 敷金7万円		
	水道代 2,640円/月(定額+税込) Nasic CLUB24 21,780円/年(税込)	ゴミ処理代 1,100円/月(税込) 設備維持費 990円/月(税込)	
所在地	西宮市津門稲荷町13-8		
交通	阪急今津線 阪神国道駅 徒歩3分		
	阪神本線・阪急今津線 今津駅 徒歩8分		
建物	構造・規模	鉄筋コンクリート造 4階建 54室	
	使用部分面積	20.16㎡	
	間取り内訳	洋室 6.7帖～7.0帖	
築年月	1996年8月竣工 2014年9月外装リニューアル	契約期間	1年契約
管理費等	共益費：5,500円/月		
駐車場	駐車場：あり(有料) 駐輪場：あり(無料)		
インターネット	★インターネット専用回線 (有料)		
本体設備	電気・上下水道		
各戸設備	バストイレセパレート		
管理者	株式会社学生情報センター		
保険	個別加入要		
鍵交換	24,200円(税込)/契約時		
備考	【専有部】 温水洗浄便座、冷蔵庫、洗濯機、電子レンジ、居室照明、居室照明、エアコン、モニター付インターホン、ベランダ、電気給湯、シューズケース、クローゼット 【共用部】 防犯カメラ、カメラ付オートロック、宅配BOX、専用ゴミ庫、駐輪場(自転車か原付1人1台まで持ち込み可)		

兵庫県知事免許(8)第202467号

関西学院大学生生活協同組合

〒662-0891 西宮市上ヶ原一番町1-155

☎0798-53-5244
Fax0798-53-7513

KG CO-OP

取引様態
媒介

※NUCは西宮上ヶ原キャンパス、NSCは西宮聖和キャンパスの略称です。